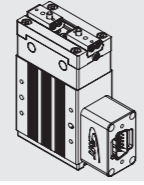
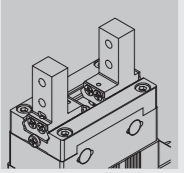
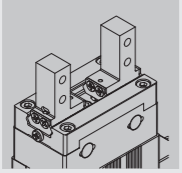
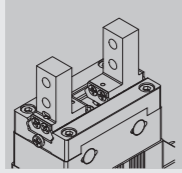
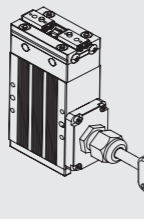
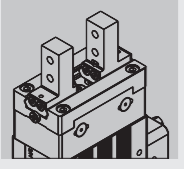
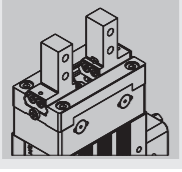
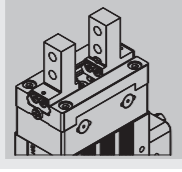
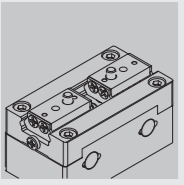
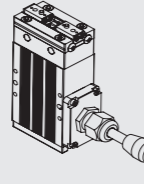
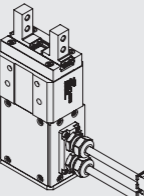


型號說明

G	E	A	P	2	20	08	N1	D	GQ2
產品別	動立源	種類	運動方向	夾爪爪數	馬達框號	行程	夾爪型式	接頭型式	驅動器
夾爪	E 電動	A 通用型 L 長行程 LT 長行程水平式 LM 長行程垂直式 E 水平式	A 張角式 P 平動式	2 二爪 3 三爪	20 20框 25 25框 35 35框 42 42框	08 08mm 10 10mm 14 14mm 21 21mm 26 26mm 30 30mm 32 32mm 38 38° 40 40mm 180 180°		GQ2 Q-SERVO-QSG GQ3 Q-SERVO-QSA X 無驅動器*	

* 無驅動器：客戶先前購買夾爪機構已損壞，機構與驅動器規格相同方可做替換。
若客戶自行搭配驅動器，不屬本公司維修範圍，本公司概不負責。

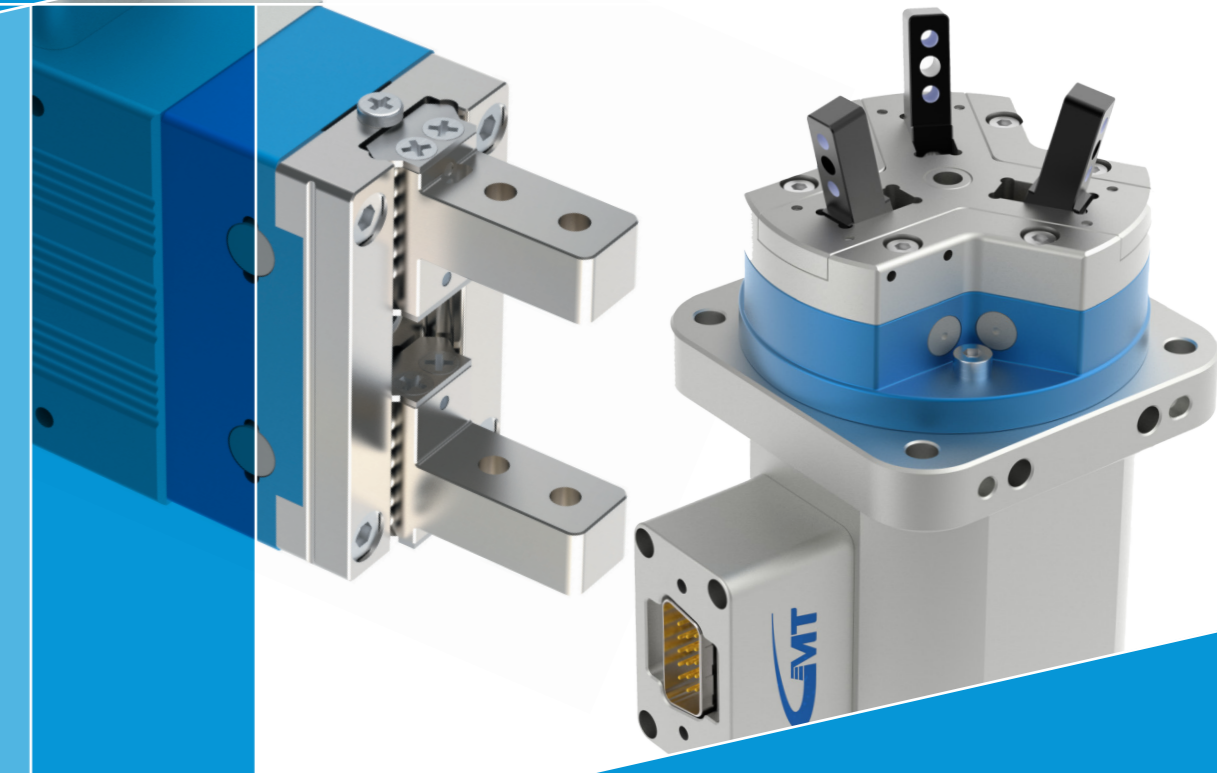
※ 實際選型需求請參考電爪型錄。

	夾爪型式			接頭型式		
標準型	安裝孔位方式總共分三類：			D: 固定型		
	正面攻牙 1	側面攻牙 2	正面貫穿孔 3			
						
N: 窄型	安裝孔位方式總共分三類：			C: 活動型 (出線長度 260mm)		
	正面攻牙 N1	側面攻牙 N2	正面貫穿孔 N3			
						
F: 扁平型				R: HRS型 (出線長度 260mm)		
T: 直接出線 (出線長度26cm) * 僅GEE適用						
						

※ 以下滑塊類型屬常備庫存：標準型1、窄型N1、扁平型F



www.gmt.tw



電動夾爪

ELECTRIC GRIPPERS



總公司：
513004 彰化縣埔心鄉瑤鳳路一段357號
TEL：+886-4-828-2825
FAX：+886-4-828-2352
E-mail：gmt@gmt.tw

秀水廠：
504009 台灣彰化縣秀水鄉民主街34巷3號
TEL：+886-4-768-8330
FAX：+886-4-768-8314

台灣經銷商
北區
(T)+886-3-452-9922 (F)+886-3-463-6060
32057 桃園市中壢區西園路30巷1號2樓
南區
(T)+886-6-270-3518 (F)+886-6-270-3510
71756 台南市仁德區文華路三段428巷53弄22號

中國大陸
東莞鼎企智能自動化科技有限公司(子公司)
廣東省東莞市橫瀝鎮水邊工業區8號廠房
東莞營業所
(T)+86-769-8671-8568 (F)+86-769-8671-8567
廣東省東莞市南城區黃金路一號天安數碼城B1棟1109
昆山營業所
(T)+86-512-5706-8646 (F)+86-512-5706-7646
江蘇省昆山市周市鎮長江北路335號花都藝墅99棟8樓805室(寶裕廣場)
北京營業所
(T)+86-10-5727-4588
北京市朝陽區酒仙橋路14號兆維工業園A1-3門A308室
天津辦事處
(T)+86-13-30-211-7506
天津經濟技術開發區開發新村8號融科大廈906室
武漢辦事處
(T)+86-27-8755-1037
湖北省武漢市江夏區聯享企業中心C-1-902-1



2爪

GEA-P2



扁平型電動夾爪 標準型電動夾爪 窄型電動夾爪

GEA-A2



張角式電動夾爪

GEL-P2



長行程電動夾爪

GELT/M



長行程垂直式電動夾爪 長行程水平式電動夾爪

GEE



平行式電動夾爪

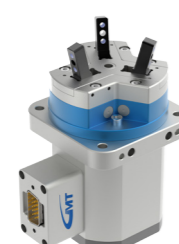
3爪

GEA-P3



扁平型電動夾爪 標準型電動夾爪 窄型電動夾爪

GEA-A3



張角式電動夾爪

※使用注意：

1. 夾持力大小會因夾持距離、速度、夾具材質... 等等而有所變化。
2. 扭力直使用範圍請在30%~80%
3. 夾持力速度需設定在5%~20%
4. 移動速度需設定在5%~80%
5. 夾持力精度在電流值20%~40%時，浮動值±20%；電流值50%~80%時，浮動值±15%

GMT Q-SERVO

Parameter List	Addr	Symbol	Desc	Max	Min	R/W	SubBot	Value	Unit
01 位置模式	0100	PPPr	位置PID值	32767	0	RW	1	500	1
02 速度模式	0101	PPv	速度PID值	32767	0	RW	1	0	1
03 基本參數	0102	PPs	位置PID值	32767	0	RW	1	8500	1
04 輸入端	0103	TPR	速度PID值	32767	0	RW	1	1800	1
07 輸出端	0104	Decoder direction	編碼器方向設置	1	0	R	1	0	1
08 位置-速度參數	0105	MaxCurrent Set	最大電流限制設置	2000	0	RW	0	2000	1
09 原點參數	0106	EncoderResolution	編碼器分辨率設置	65535	0	RW	1	16000	1
0A 通訊設定	0107	EnCountClr	Servo OFF 時清除脈衝數	1	0	RW	0	0	1
	0108	FullCountValue	最大計數符號值	2147483647	1	RW	0	5000	2
	010A	InPositionZone	定位完成計數值	1000	0	RW	0	10	1
	010B	ElectroGearForm	電子齒輪形式	10000	1	RW	1	1	1
	010C	ElectroGearDen	電子齒輪分母	10000	1	RW	1	1	1
	010D	OpenModeSwitch	用於定位時的模式	2	0	RW	1	0	1
	010E	ClampToCurrentSpeed	此類用於調整夾爪的電流	500	0	DM	4	100	1

參數設定頁面

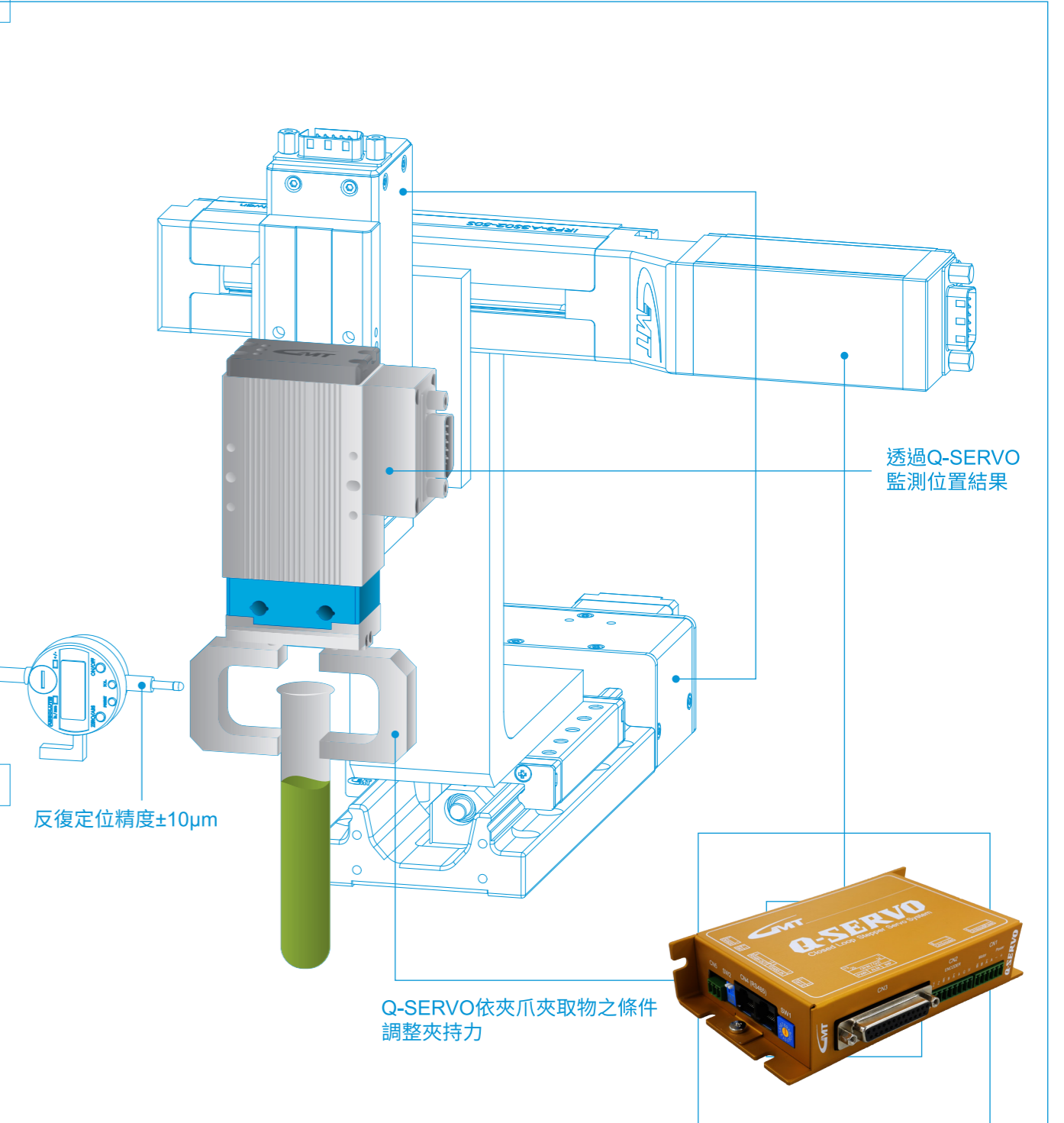


透過閉迴路步進伺服系統整合，得以展現人性化特點：

夾爪模式操作頁面

夾爪模式操作頁面顯示了包括開閉速度、開閉扭力、夾持速度、夾持扭力、行程終點等參數的設定。界面還包含復歸點、開閉點、閾值、行程終點等圖形化設定工具。

生醫產業應用



客戶可以透過GMT電動夾爪搭配使用的Q-SERVO可編程功能依應用設定。Q-SERVO也能應用在其他GMT電動產品系列，欲需其他詳細的產品資訊請洽GMT當地業務諮詢。

型號	單爪行程 (mm)	減速比	驅動元件	導軌方式	重量 (kg)	最小夾持力 (N)	最大夾持力 (N)	單向間隙 (mm)	反復定位精度	配用馬達	配用驅動器
電動夾爪-2爪標準型&窄型 / 扁平型系列											
GEA-P2-2008	4	26	蝸桿+齒輪+齒排	線性滾珠	0.23	13	39	0.1	±0.01mm	<input type="checkbox"/> 20 兩相步進馬達	Q-SERVO (*電源輸入24V可供選擇)
GEA-P2-2510	5	28			<input type="checkbox"/> 25 兩相步進馬達						
GEA-P2-3521	10.5	26			<input type="checkbox"/> 35 兩相步進馬達						
GEA-P2-4230	15	21			<input type="checkbox"/> 42 兩相步進馬達						
電動夾爪-2爪張角式系列											
GEA-A2-20180	90°	26	蝸桿+齒輪	—	0.2	6	18.5	1	±0.1°	<input type="checkbox"/> 20 兩相步進馬達	Q-SERVO (*電源輸入24V可供選擇)
GEA-A2-25180	90°	28			<input type="checkbox"/> 25 兩相步進馬達						
GEA-A2-35180	90°	26			<input type="checkbox"/> 35 兩相步進馬達						
GEA-A2-42180	90°	21			<input type="checkbox"/> 42 兩相步進馬達						
電動夾爪-2爪長行程系列											
GEL-P2-2010-F	5	1	滾珠螺桿	交叉滾柱	0.35	20	52	-	±0.01mm	<input type="checkbox"/> 20 兩相步進馬達	Q-SERVO (*電源輸入24V可供選擇)
GEL-P2-2514-F	7	1			<input type="checkbox"/> 25 兩相步進馬達						
GEL-P2-3532-F	16	2			<input type="checkbox"/> 35 兩相步進馬達						
GEL-P2-4240-F	20	2			<input type="checkbox"/> 42 兩相步進馬達						
電動夾爪-2爪長行程水平式系列											
GELT-P2-2530-F	15	1	滾珠螺桿+時規皮帶輪	線性滾珠導引	0.6	40	145	0.2	±0.01mm	<input type="checkbox"/> 25 兩相步進馬達	Q-SERVO (*電源輸入24V可供選擇)
GELT-P2-2540-F	20	1			<input type="checkbox"/> 25 兩相步進馬達						
電動夾爪-2爪長行程垂直式系列											
GELM-P2-2526-F	15	1	滾珠螺桿+時規皮帶輪	循環式線性滾珠導引	0.75	36	131	0.2	±0.01mm	<input type="checkbox"/> 25 兩相步進馬達	Q-SERVO (*電源輸入24V可供選擇)
GELM-P2-2526-F	20	1			<input type="checkbox"/> 25 兩相步進馬達						
電動夾爪-2爪平行式系列											
GEE-P2-2010	5	2	滾珠螺桿	線性滾珠導引	0.48	18	72	0.3	±0.01mm	<input type="checkbox"/> 28 兩相步進馬達	Q-SERVO (*電源輸入24V可供選擇)
GEE-P2-2514	7	2			<input type="checkbox"/> 28 兩相步進馬達						
電動夾爪-3爪標準型&窄型 / 扁平型系列											
GEA-P3-2510	5	28	蝸桿+齒輪+齒排	交叉滾柱滑軌	0.6	42	107	0.20	±0.01mm	<input type="checkbox"/> 25 兩相步進馬達	Q-SERVO (*電源輸入24V可供選擇)
GEA-P3-4214	7	21			<input type="checkbox"/> 42 兩相步進馬達						
電動夾爪-3爪張角式系列											
GEA-A3-2538	19°	28	蝸桿+齒輪	交叉滾柱滑軌	0.6	24	46	0.20	±0.1°	<input type="checkbox"/> 25 兩相步進馬達	Q-SERVO (*電源輸入24V可供選擇)
GEA-A3-4238	19°	21			<input type="checkbox"/> 42 兩相步進馬達						

◎ 兩種驅動模式 / 三種控制方式

具有位置控制 / 速度扭力控制等兩種驅動模式，各模式之間可以立即切換完成。

對於顧客的裝置而言，分為外部脈衝方式 / RS-485通訊控制方式 / 外部 I / O 等三種可以實現最佳控制的方式。

◎ 高轉速、高扭矩

利用新開發之演算法能夠最大限度地發揮出馬達特性，達到高轉速、高扭矩。

◎ 高信賴度系統

採用光學式編碼器、不失步之步進伺服系統。

◎ 高精度位置定位

搭載解析度高達6400 / 9600 / 16000ppr之光學式編碼器，因此可達到高精度之位置定位。

◎ 低發熱、節能

由於執行控制時會依負荷調整最佳電流，故能實現高效能運轉。